

## Trakealtube - 27.9.2010

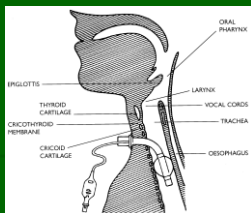
- Trakealtube-typer
- Flowchart
- Faktorbedømmelse

- Jim Jensen, Ergoterapeut
- Master i Rehabilitering
- F.O.T.T.instruktør
- Regionshospitalet Hammel Neurocenter

## Trakealtube-indikationer for anlæggelse

- Management ved obstruktion af øvre luftveje.
- Facilitere ved langvarig mekanisk ventilation.
- At assistere i håndteringen af luftvejs sekreter.

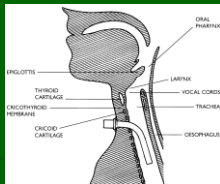
- Cuffet trakealtube



- Cuffet trakealtube med suctionaid.



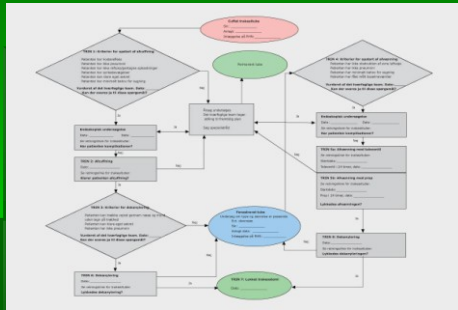
- Trakealtube uden cuff (glat) med fenestre (vindue).



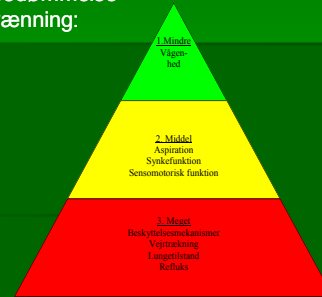
## Komplikationer:

- Kontinuerligt tab eller forstyrrelse af luftveje.
- Udtalt oral og luftvejs sekretion.
- Svag vejtrækningsfunktion.
- Svag hostekraft.

### Flowchart: Procedure for afvænning



- Faktorbedømmelse ved afvænning:



### Afcuffning

- Pt. virker til at kunne omgås sputsekret, ingen udtalt savlen eller sputproduktion.
- Pt. viser ingen tegn på begyndende lungeinfektion. (temp., røngten, forøget infektiøs slimdannelse, ændret respirations rytme).
- Pt. er medicinsk stabil.

### En trinvis afvænning

- Mulighed for trække vejret via de øvre luftveje.
- Reduktionen af en hvilken som helst forhindring for vejrtrækning og sikre sig at de øvre luftveje er åbne.
- Trakealtube type, størrelse

### En Trinvis afvænning

- Brug af talestuds
- Brug af prop

### Obs:

- Kliniske øjne – observationsskema
- Monitor (Saturation, CO2, Puls)
- Fac. af synkning (Udg.still./KKG/MH/MS)
- Fac. af vejrtrækning (Udg.still./skift/cpap)
- Afvænningsprocedure (baseline-FEES-tp.afcuffning-tubepan-talestuds-prop)

## Nøglepunkter:

- Management af patienten med trakealtube skal være multidisciplinær
- Afvænningen er individuel i forhold til patientens behov
- Undersøgelse og reundersøgelse er essentiel for at sikre effektiv afvænning
- Personale har brug for relevant uddannelse og træning i afvænningsprocessen.

## Og tak

- [www.hammelneurocenter.dk](http://www.hammelneurocenter.dk)
- [downloads/retningslinier](#)